

CAJA DUCHESS

IMO No: 9126716 GENERAL CARGO 1997 / 4150 GT

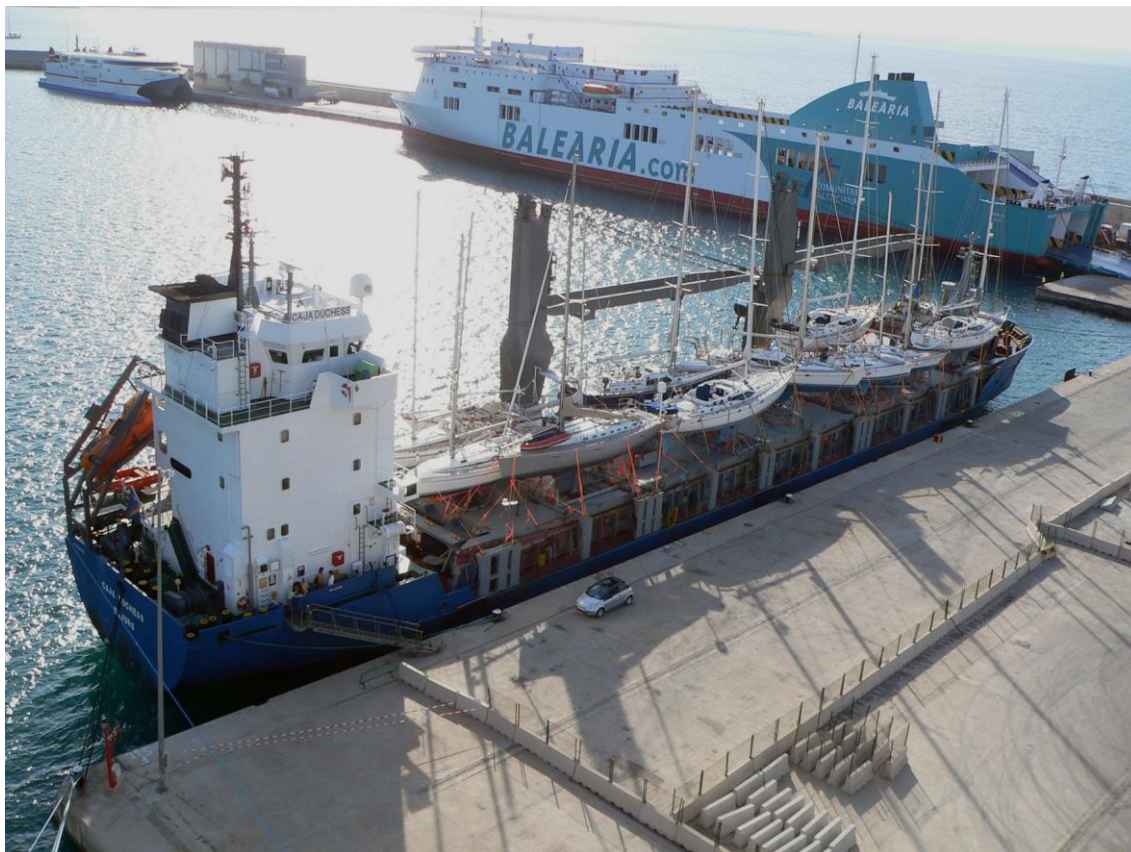
COMPANY:

V.Ships USA LLC,
USA

YARD INFORMATION:

Jiangxi Jiangzhou Shipyard
Ruichang (China) A441
Design: Yangtse

DEMOLITION:



Palma de Mallorca 01/06/2007 © H. Wiedner (S. Wiedner collection)

2010: Renamed **SIROCCO**. Later sold to Lubeca Marine (Germany) GmbH & Co KG. Renamed **PHILIP**

2013: Renamed **ANNA PHIL** (mgrs: Lubeca Marine (Germany) GmbH & Co KG)

2014: Renamed **ANNA** (mgrs: Lubeca Marine (Germany) GmbH & Co KG)



Named **ANNA** Port Louis (Mauritius) 22/03/2018 © A. Wiedner (S. Wiedner collection)

BASIC DATA:

GT: 4150
 DWT: 5031
 TEU: 366
 Reefer: 50
 LOA: 100.62
 Bmd: 16.20
 Draught: 6.40
 Engine: 1x oil MaK 9M32
 Power: 3960 kW
 Speed: 15.0 kn
 Cranes: 2x40 t

OWNER & FLAG HISTORY:

ANNA since 01/01/2014
 ANNA PHIL since 01/03/2013
 PHILIP since 01/11/2010
 SIROCCO since 01/02/2010
 CAJA DUCHESS since 01/04/2007
 CYPRESS POINT since 01/12/2005
 CEC AMERICA since 01/06/2004
 ANGELICA SCHULTE since 01/01/2001
 CGM MADINIA 2000-05-12 LRF
 Flag Date of record Source
 Antigua and Barbuda since 01/11/2010
 Marshall Islands since 01/12/2005
 Bahamas since 01/06/2004
 Cyprus 2000-05-12 LRF
 Registered owner Date of record Source
 PHILIP BOEHE SCHIFFFAHRT GMBH since 17-11-2010
 DUCHESS SHIPPING LLC since 03/04/2007
 CYPRESS POINT since 24/12/2005
 CEC AMERICA SHIPPING since 11/06/2004
 ST. PENTALEON SHIPPING 1997-12-30 LRF
 Ship manager Date of record Source
 LUBECA MARINE GERMANY GMBH since 17-11-2010
 CONBULK SHIPPING SA since 09-12-2009
 V SHIPS USA LLC since 24/12/2005
 DANIA SHIP MANAGEMENT BULK A/S since 11/06/2004
 BERNHARD SCHULTE-BER during 2002
 BERNHARD SCHULTE-IND during 04/2000
 EURASIA INTERNATIONAL CHINA 1997-12-30 LRF

EX-NAMES:

ANGELICA SCHULTE	1997-99	St. Pentalon Shipping Co. Ltd., Cyprus
TORM CONGO	1999-99	St. Pentalon Shipping Co. Ltd., Cyprus
ANGELICA SCHULTE	1999-99	St. Pentalon Shipping Co. Ltd., Cyprus
CGM MADINIA	1999-01	St. Pentalon Shipping Co. Ltd., Cyprus
ANGELICA SCHULTE	2001-04	St. Pentalon Shipping Co. Ltd., Cyprus
CEC AMERICA	2004-05	CEC America Shipping Co. Ltd., Bahamas
CYPRESS POINT	2005-07	Cypress Point Shipping LLC m.v. Cypress Point, Marshall Islands
CAJA DUCHESS	2007-10	Duchess Shipping LLC, Marshall Islands
SIROCCO	2010-10	Duchess Shipping LLC, Marshall Islands
PHILIP	2010-13	MS "PHILIP" Boehe Schiffahrt GmbH & Co. KG, Antigua & Barbuda
ANNA PHIL	2013-14	MS "PHILIP" Boehe Schiffahrt GmbH & Co. KG, Antigua & Barbuda
ANNA	2014-	MS "PHILIP" Boehe Schiffahrt GmbH & Co. KG, Antigua & Barbuda

GENERAL VESSEL INFORMATION:**2004:**

"MARIA SCHULTE / **ANGELICA SCHULTE** / LUCIE SCHULTE" 5,196/97/97/98 - JIANGZHOU - MAK 5,384 - 1HO/2HA - 366 TEU - C 2X40T. **Sold for \$6 mill. each to Danish buyer (Clipper).**

(www.compassmar.com/reports/Weekly - April 23, 2004)

Sold by B. Schulte en bloc with two sister vessels to Danish Clipper Group. Renamed **CEC AMERICA**

(AK 03/2007)

2006:

- '**CEC AMERICA**' 5,196tdw Blt 12/97 Jiangzhou,Chr M/E Mak 366 Teus Cr 2x40t Ss Due 11/2007

- 'CEC AFRICA' 5,196tdw Blt 6/98 Jiangzhou,Chr M/E Mak 366 Teus Cr 2x40t Ss Due 07/2008

- 'CEC ASIA' 5,196tdw Blt 6/97 Jiangzhou,Chr M/E Mak 366 Teus Cr 2x40t Ss Due 05/2007

Sold En Bloc To Undisclosed Us Buyers At 27.50mil USD

(www.optimashipbrokers.com - January 20th, 2006)

Für zwei der drei ehemals der Hamburger Schulte Group gehörenden und im Jahr 2004 an die Clipper Denmark ApS gegangenen, unlängst abermals - und zu einem "Wahnsinnspreis" - verkauften China-Frachter **CEC AFRICA** (ex **LUCIE SCHULTE**) und **CEC AMERICA** (ex **ANGELICA SCHULTE**), wurden jetzt die neuen (wahren) Eigner und die neuen Schiffsnamen bekannt ("AK" 06/05). Die **CEC AMERICA** ging an eine Cypress Point Shipping LLC (ebenfalls Majuro). Dieses Feederschiff wurde am 2. Januar 2006 in Manzanillo in **CYPRESS POINT** umbenannt. Als Manager der beiden derzeit vornehmlich im Fahrtgebiet Westindien zum Einsatz kommenden und 1997 gebauten "Yangtse"-class Frachter, fungiert jetzt die V. Ships Florida LLC in Miami.

(www.gel-verlag.de)

2007:

Sold to Caja Logistics Group LLC, USA (mgrs: V Ships USA LLC). Renamed **CAJA DUCHESS**.



Container: 4.150 gt/5.196 dwt, 368 TEU, 2 x 40t Krane, Typ "Yangtse"/Jiang Zhou - Abl. 07 + 12/97 + 06/98. Die ehemaligen Bernhard Schulte-Frachter, die die Hamburger im Jahr 2004 "en bloc" an die dänische Clipper Group veräußerten, gelangten jetzt in die Hände der amerikanischen Caja Logistics Group LLC. V.Ships USA LLC, die seit Anfang des Jahres 2006 die Containerschiffe im Management haben, werden dieses auch weiterhin wahrnehmen. Die neuen Namen lauten **CAJA DUCHESS**, **CAJA COUNTESS** und **CAJA EMPRESS**.

(AK 03/2007)

2010:

SIROCCO 5,036 DWT BLT 98 CHR 1 HO 2 HA CR 2 x 40 T 366 TEU MAK 5,384 BHP

SOLD FOR ABT US \$2,7 MIL TO UNDISCLOSED BYRS

(Weekly Market Report - 5th November 2010)

Last update: 28/03/2018